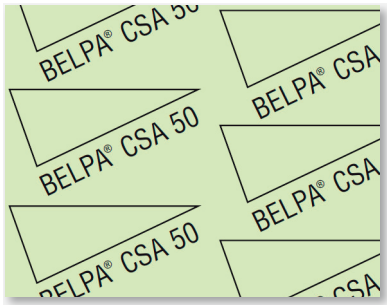


COMPOSICIÓN



BELPA® CSA-50 es un material comprimido de alta calidad para juntas fabricado a base de fibras minerales, aramida y cargas inorgánicas dispersas en una matriz de mezclas de caucho tipo NBR.

Plancha para juntas con gran resistencia a la temperatura y a la presión y con una amplia gama de aplicaciones de sellado industrial. Material para juntas utilizado en los servicios generales de plantas industriales y en especial en tuberías de agua, gas, aceites e hidrocarburos a temperaturas moderadas. También disponible con malla de acero y antistick. **REF. BELPA® CSA-50 M/G.**

BELPA® CSA 50 es una plancha para juntas fabricada según modelos y procesos de circularidad y sostenibilidad obteniendo así un material **RECICLADO y RECICLABLE (R&R).**

DATOS TÉCNICOS

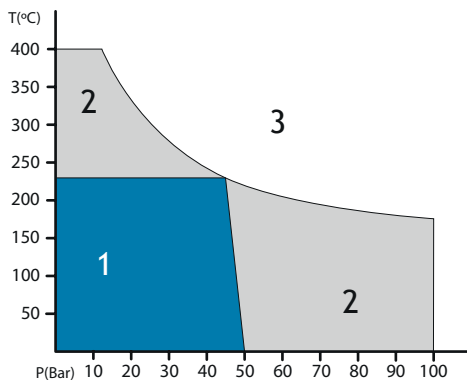
Formato de la plancha (mm). Otros bajo demanda	1500x1500; 2000x1500
Espesor estándar (mm). Otros bajo demanda	0.5; 0.8; 1.0; 1.5; 2.0; 3.0;
Densidad (+/-10%)	1.75 g/cm ³
Comprensibilidad ASTM F-36 A	7% - 15%
Recuperación elástica ASTM F-36 A	>50%
Resistencia a la tracción transversal ASTM F-152	9 MPa
Permeabilidad al gas DIN 3535/6	<1 cm ³ /min
Incrementos de espesor ASTM F-146	
Inmersión en ASTM oil N°3 5h 150°C	<10%
Inmersión en ASTM fuel B 5h 20°C	<10%

* Propiedades típicas para espesor estándar 2mm.

CERTIFICADOS

DVGW (DIN 3535-6)	DVGW (DIN 3053 ALTAS TEMPERATURAS)	WRAS (BS 6920 AGUA POTABLE)
TZW (DIN 16421-REV.W270-AGUA POTABLE)	BAM (DIN 1797/ISO 21010 USO CON OXÍGENO)	
ROHS (D.UE 2015/863-2011/65)	TZW (KTW BWGL-UBA AGUA POTABLE)	ACS (AGUA POTABLE)

DIAGRAMA DE PRESIÓN - TEMPERATURA



EXPLICACIÓN DEL DIAGRAMA P-T:

- 1- Área de uso satisfactorio sin tener que recurrir a una supervisión técnica.
- 2- Área con recomendación técnica necesaria, consulte al departamento técnico de Montero.
- 3- Área no recomendada.

El diagrama P-T ayuda al usuario o ingenier@ que conoce las condiciones de servicio (Presión y temperatura) a elegir el material para juntas apropiado. El diagrama P-T no garantiza el funcionamiento de un material para una aplicación.

Los datos obtenidos en esta hoja técnica sirven como guía para la elección del material adecuado a las diferentes condiciones de trabajo. El buen funcionamiento del material depende en gran medida de las condiciones de operación, instalación y uso sobre las que no tenemos influencia, por lo tanto la **GARANTÍA SE LIMITA A LA CALIDAD DE LOS MATERIALES.**