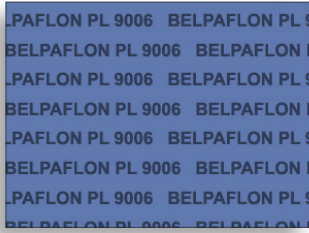


## COMPOSICIÓN:



Plancha de P.T.F.E. con una adición de partículas especiales para incrementar la resistencia a la fluencia en caliente. Material para juntas con una resistencia química excelente, incluyendo los ácidos y los álcalis en altas concentraciones (hidróxido del sodio, ácido sulfúrico, ácido nítrico, cloruro de hidrógeno, hidróxido del potasio). Está especialmente diseñado para los servicios en los cuales el ataque químico se combina con un bajo apriete (bridas de plástico). Es fácil cortar y se desmonta fácilmente de la brida debido a sus propiedades antistick. Recomendado especialmente en la industria farmacéutica y química fina, bridas de vidrio, cerámica, plástico o fenólicas.

## DATOS TÉCNICOS

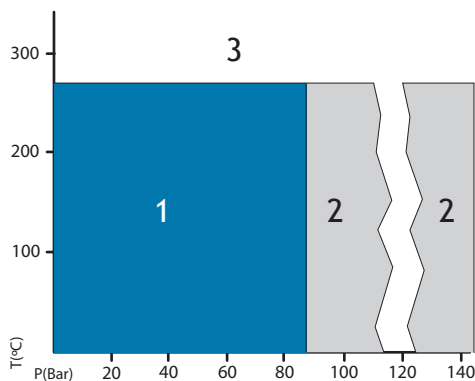
Color	Azul
Medidas estándar (mm). Otros bajo demanda	1500 x 1500
Espesor (mm). Otros bajo consulta	1.5; 2; 3
Densidad (+/-10%)	1.6 g/cm <sup>3</sup>
Temperatura min./max.	-200 / +260
Permeabilidad al gas DIN 3535/4	< 0,02 ml/min
Compresibilidad ASTM F-36 A	28%
Recuperación ASTM F-36 A	38%
Recuperación (mm) DIN 28090-2	0.07
Modulo de compresion a 150°C (%) $\xi$ wsw/200	22
Modulo de compresion a T <sup>a</sup> ambiente (%) $\xi$ KSW	25
Fluencia a T <sup>a</sup> Ambiente $\xi$ KRW	7

\* Propiedades típicas para espesor estándar 2 mm.

## CERTIFICACIONES

FDA (FDA 21, CFR 177-1550)

## DIAGRAMA DE PRESIÓN - TEMPERATURA



### EXPLICACIÓN DEL DIAGAMA P-T:

- 1- Área de uso satisfactorio sin tener que recurrir a una supervisión técnica.
- 2- Área con recomendación técnica necesaria, consulte al departamento técnico de Montero.
- 3- Área no recomendada.

El diagrama P-T ayuda al usuario o ingenier@ que conoce las condiciones de servicio ( Presión y temperatura ) a elegir el material para juntas apropiado. El diagrama P-T no garantiza el funcionamiento de un material para una aplicación.

Los datos obtenidos en esta hoja técnica sirven como guía para la elección del material adecuado a las diferentes condiciones de trabajo. El buen funcionamiento del material depende en gran medida de las condiciones de operación, instalación y uso sobre las que no tenemos influencia, por lo tanto la GARANTÍA SE LIMITA A LA CALIDAD DE LOS MATERIALES.