

COMPOSITION



Feuille comprimée sans amiante de haute qualité à base d'élastomères synthétiques, renforcée par des fibres de carbone et d'aramide. Ce matériau possède un bon comportement à hautes températures des fibres de carbone et une bonne résistance à la vapeur à des pressions modérées.

Par ses caractéristiques la BELPA CSC 120 est défini comme une feuille comprimée pour joints de haute qualité conçue pour son emploi dans une gamme très large d'applications sur l'eau, air, gaz, huiles, et en général la majorité des applications dans la plupart des industries.

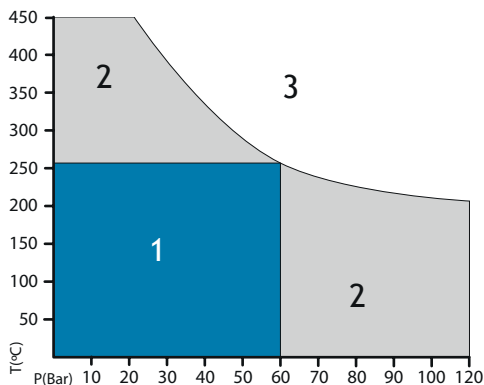
Feuille aussi disponible avec renfort de fil d'acier et revêtement anti-adhésif ref. **BELPA® CSC-120MG**.

FORMAT DES FEUILLES STANDARD

Dimension de la feuille (mm.). Autres sur demande	1500 x 1500;
Épaisseur (mm.). Autres sur demande	0.5; 0.8; 1.0; 1.5; 2.0; 3.0;
Densité (+/-10%)	1.70 g/cm ³
Compressibilité ASTM F-36	7% - 15%
Récupération élastique ASTM F-36	>50%
Resistencia a la tracción transversal ASTM F-152	12 MPa
Perméabilité aux gaz DIN 3535/6	<1 cm ³ /min
Incréments d'épaisseur ASTM F-146	
Immersion dans l'huile ASTM N°3 5h 150°C	<8%
Immersion dans le carburant ASTM B 5h 20°C	<10%

* Propriétés typiques pour une épaisseur standard de 2 mm.

DIAGRAMME PRESSION - TEMPÉRATURE



EXPLICATION DU SCHÉMA P-T:

- 1- Domaine d'utilisation satisfaisant sans avoir recours à un encadrement technique.
- 2- Zone avec recommandation technique nécessaire, consulter le service technique de Montero.
- 3- Zone déconseillée.

Le diagramme P-T aide l'utilisateur ou l'ingénieur connaissant les conditions de service (pression et température) à choisir le matériau de joint approprié. Le diagramme P-T ne garantit pas les performances d'un matériau pour une application.

Les données obtenues dans cette fiche technique servent de guide pour choisir le bon matériau pour les différentes conditions de travail. Le bon fonctionnement du matériel dépend en grande partie des conditions de fonctionnement, d'installation et d'utilisation sur lesquelles nous n'avons aucune influence, par conséquent la GARANTIE EST LIMITÉE À LA QUALITÉ DES MATÉRIAUX.