

COMPOSITION



Feuille comprimée sans amiante fabriquée avec des fibres minérales, renforçant une formulation d'élastomères de base NBR. On obtient ainsi une feuille pour joints avec une bonne gamme d'applications de basse à moyenne pression. Sa résistance aux huiles et sa basse perméabilité au gaz font de cette feuille un produit sans amiante pour la majorité des usages généraux (eau, air, huiles et solvants, etc.). Matériau conçu pour son emploi avec de l'eau, air, gaz et huiles dans des conditions modérées.

FORMAT DES FEUILLES STANDARD

Dimension de la feuille (mm.). Autres sur demande	1500 x 1500
Épaisseur (mm.). Autres sur demande	0.5; 0.8; 1.0; 1.5; 2.0; 3.0;
Densité (+/-10%)	1.85 g/cm ³
Compressibilité ASTM F-36	7% - 15%
Récupération élastique ASTM F-36	>45%
Resistencia a la tracción transversal ASTM F-152	8 MPa
Perméabilité aux gaz DIN 3535/6	<1 cm ³ /min
Incréments d'épaisseur ASTM F-146	
Immersion dans l'huile ASTM N°3 5h 150°C	<15%
Immersion dans le carburant ASTM B 5h 20°C	<15%

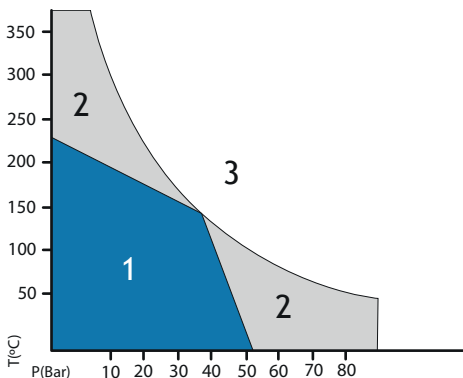
* Propriétés typiques pour une épaisseur standard de 2 mm.

CERTIFICATIONS

WRAS (BS6920 eau potable)

INSTITUT PASTEUR: ACS eau potable

DIAGRAMME PRESSION - TEMPÉRATURE



EXPLICATION DU SCHÉMA P-T:

- 1- Domaine d'utilisation satisfaisant sans avoir recours à un encadrement technique.
- 2- Zone avec recommandation technique nécessaire, consulter le service technique de Montero.
- 3- Zone déconseillée.

Le diagramme P-T aide l'utilisateur ou l'ingénieur connaissant les conditions de service (pression et température) à choisir le matériau de joint approprié. Le diagramme P-T ne garantit pas les performances d'un matériau pour une application.

Les données obtenues dans cette fiche technique servent de guide pour choisir le bon matériau pour les différentes conditions de travail. Le bon fonctionnement du matériel dépend en grande partie des conditions de fonctionnement, d'installation et d'utilisation sur lesquelles nous n'avons aucune influence, par conséquent la GARANTIE EST LIMITÉE À LA QUALITÉ DES MATÉRIAUX.