

### COMPOSITION



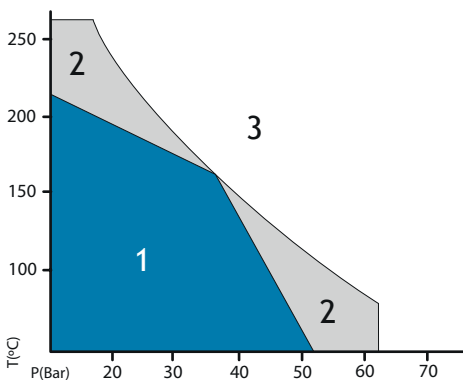
Feuille comprimée sans amiante fabriquée avec des fibres organiques et des fibres minérales, renforçant une formulation d'élastomères spéciaux. On obtient ainsi une feuille pour joints recommandés pour un usage étendu au contact des produits chimiques comprenant la majorité des acides, huiles, solvants et alcalis.

Matériau conçu pour l'emploi avec les acides et les bases les plus fréquentes dans l'industrie.

### DONNÉES TECHNIQUES

Format de feuille (mm). Autres sur demande	2000 x 1500
Épaisseur standard (mm). Autres sur demande	0.5; 0.8; 1.0; 1.5; 2.0; 3.0
Densité (+/-10%)	1.75 g/cm <sup>3</sup>
Compréhensibilité ASTM F-36	7 - 15%
Récupération élastique ASTM F-36	>45%
Perméabilité au gaz DIN 3535/6	<1 cm <sup>3</sup> /min
Incréments d'épaisseur ASTM F-146	
Immersion dans l'huile ASTM N° 3 5h. 150°C	<7%
Immersion dans le carburant ASTM B 5h. 150°C	<8%
H <sub>2</sub> SO <sub>4</sub> (72%) 24 H/RT	<4%
HCl (18%) 24 H/RT	<1.5%
HNO <sub>3</sub> (33%) 24 H/RT	<1.5%
Na (OH) (50%) 24 H/RT	<2%
* Propriétés typiques pour une épaisseur standard de 2 mm.	

### DIAGRAMME PRESSION - TEMPÉRATURE



#### EXPLICATION DU SCHÉMA P-T:

- 1- Domaine d'utilisation satisfaisant sans avoir recours à un encadrement technique.
- 2- Zone avec recommandation technique nécessaire, consulter le service technique de Montero.
- 3- Zone déconseillée.

Le diagramme P-T aide l'utilisateur ou l'ingénieur connaissant les conditions de service (pression et température) à choisir le matériau de joint approprié. Le diagramme P-T ne garantit pas les performances d'un matériau pour une application.

Les données obtenues dans cette fiche technique servent de guide pour choisir le bon matériau pour les différentes conditions de travail. Le bon fonctionnement du matériel dépend en grande partie des conditions de fonctionnement, d'installation et d'utilisation sur lesquelles nous n'avons aucune influence, par conséquent la GARANTIE EST LIMITÉE À LA QUALITÉ DES MATÉRIAUX.