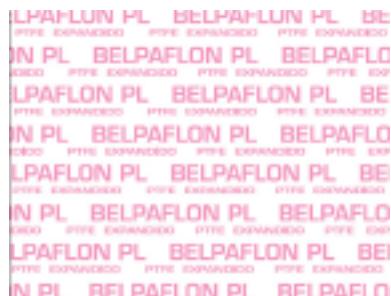


COMPOSITION:



La feuille pour joints BELPAFLON PL est fabriquée à partir de PTFE expansé 100 % pur, en utilisant un processus qui produit une microstructure constituée d'un nombre élevé de fibres multidirectionnelles, lui conférant une grande uniformité structurale.

De plus le matériau possède les qualités nécessaires pour être utilisé dans un vaste éventail d'applications.

Le BELPAFLON PL convient pour des services nécessitant une haute résistance aux agressions chimiques, à la corrosion et notamment, pour des applications dans l'industrie chimique, pharmaceutique et alimentaire (Conforme aux exigences de la FDA).

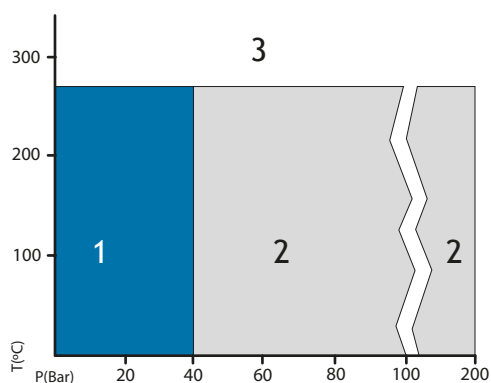
DONNÉES TECHNIQUES

Tailles standards (mm)	1500 x 1500
Épaisseur standard (mm). Autre sur demande	1.5; 2.0; 3.0
Température min./max. (°C)	-200 / +260
Compressibilité ASTM F-3	66%
Récupération ASTM F-36 A	10%
Taux de fuite (N2) DIN 3535	0.01 ml/min
* Propriétés typiques pour une épaisseur de 2 mm.	

CERTIFICATIONS

FDA (FDA 21, CFR 177-1550)

DIAGRAMME PRESSION - TEMPÉRATURE



EXPLICATION DU SCHÉMA P-T:

- 1- Domaine d'utilisation satisfaisant sans avoir recours à un encadrement technique.
- 2- Zone avec recommandation technique nécessaire, consulter le service technique de Montero.
- 3- Zone déconseillée.

Le diagramme P-T aide l'utilisateur ou l'ingénieur connaissant les conditions de service (pression et température) à choisir le matériau de joint approprié. Le diagramme P-T ne garantit pas les performances d'un matériau pour une application.

Les données obtenues dans cette fiche technique servent de guide pour choisir le bon matériau pour les différentes conditions de travail. Le bon fonctionnement du matériel dépend en grande partie des conditions de fonctionnement, d'installation et d'utilisation sur lesquelles nous n'avons aucune influence, par conséquent la GARANTIE EST LIMITÉE À LA QUALITÉ DES MATÉRIAUX.