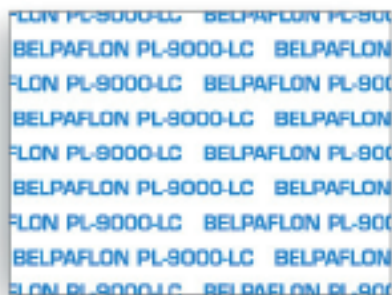


COMPOSITION



Feuille de PTFE avec un ajout de particules particulières afin d'accroître la résistance à la déformation par fluage. Matériau pour joints blanc spécialement conçu pour l'industrie pharmaceutique et alimentaire et pour les services dans lequel l'attaque chimique est combinée avec hautes pressions et températures amélioration sur le PTFE traditionnelle feuilles comportement.

Non inflammable et pas de vieillissement, il est facile à couper et il a un excellent montage et le démontage de ses propriétés de anticollantes. Conforme aux FDA.

BELPAFLON PL 9006 LC : variante bleue spécialement conçue pour les brides à faible serrage dans les brides en plastique, céramique, verre ou phénolique.

BELPAFLON PL 9000 LC : variante à blanc spécialement conçue pour joints de l'industrie pharmaceutique et alimentaire.

DONNÉES TECHNIQUES

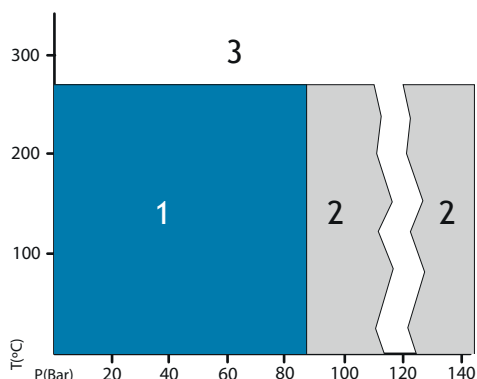
Mesures standards (mm). Autres sur demande	1500 x 1500
Épaisseur standard (mm). Autres sur demande	1.5; 2.0; 3.0
Densité (+/-10%)	2.20 g/cm ³
Température min./max. (°C)	-200 / +260
Perméabilité au gaz DIN 3535/6	< 0.02 ml/min
Compréhensibilité ASTM F-36	15%
Récupération élastique ASTM F-36	30%

* Propriétés typiques pour une épaisseur standard de 2 mm.

CERTIFICATIONS

FDA (FDA 21, CFR 177-1550)

DIAGRAMME PRESSION - TEMPÉRATURE



EXPLICATION DU SCHÉMA P-T:

- 1- Domaine d'utilisation satisfaisant sans avoir recours à un encadrement technique.
- 2- Zone avec recommandation technique nécessaire, consulter le service technique de Montero.
- 3- Zone déconseillée.

Le diagramme P-T aide l'utilisateur ou l'ingénieur connaissant les conditions de service (pression et température) à choisir le matériau de joint approprié. Le diagramme P-T ne garantit pas les performances d'un matériau pour une application.

Les données obtenues dans cette fiche technique servent de guide pour choisir le bon matériau pour les différentes conditions de travail. Le bon fonctionnement du matériel dépend en grande partie des conditions de fonctionnement, d'installation et d'utilisation sur lesquelles nous n'avons aucune influence, par conséquent la GARANTIE EST LIMITÉE À LA QUALITÉ DES MATÉRIAUX.