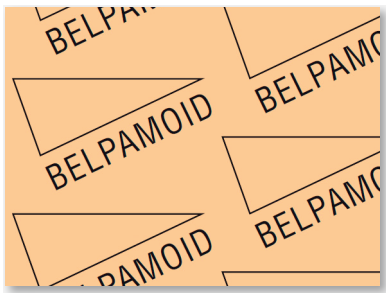


COMPOSITION

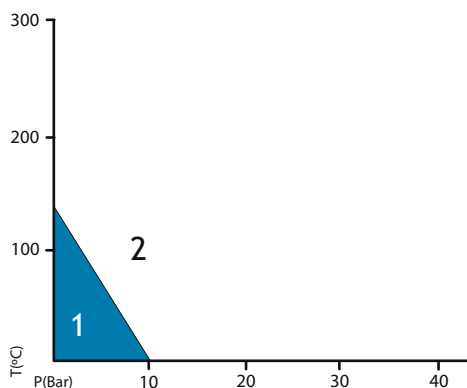


Feuille pour joints à base de cellulose imprégnée de gélatine plastifiée. Un produit économique, avec une excellente résistance aux hydrocarbures et aux huiles, pour les marchés automobiles. Ce matériau doit être protégé contre les changements soudains d'humidité et de température afin d'éviter les changements dimensionnels.

DONNÉES TECHNIQUES

Forme d'assiette. Autres sur demande	Rollos de 1 m. de ancho	
Épaisseur standard (mm). Autres sur demande	0.25; 0.4; 0.8; 1.0; 1.2; 1.6; 2.0; 2.4; 3.2; 4.8	
Densité (+/-10%)	0.8 g/cm ³	
Compressibilité 70 Kg/cm ³	25% - 40%	
Récupération	>40%	
Résistance à la traction transversale	>12 MPa	
Augmente après immersion 22 HR, 21°C - 30°C dans :	PESO	ESPEJOR
ASTM oil N° 3	15%	5%
ASTM fuel B	15%	5%
Agua destilada	90%	30%
* Propiedades típicas para espesor estándar 2 mm.		

DIAGRAMME PRESSION - TEMPÉRATURE



EXPLICATION DU SCHÉMA P-T:

- 1- Domaine d'utilisation satisfaisant sans avoir recours à un encadrement technique.
- 2- Zone avec recommandation technique nécessaire, consulter le service technique de Montero.
- 3- Zone déconseillée.

Le diagramme P-T aide l'utilisateur ou l'ingénieur connaissant les conditions de service (pression et température) à choisir le matériau de joint approprié. Le diagramme P-T ne garantit pas les performances d'un matériau pour une application.

Les données obtenues dans cette fiche technique servent de guide pour choisir le bon matériau pour les différentes conditions de travail. Le bon fonctionnement du matériel dépend en grande partie des conditions de fonctionnement, d'installation et d'utilisation sur lesquelles nous n'avons aucune influence, par conséquent la GARANTIE EST LIMITÉE À LA QUALITÉ DES MATÉRIAUX.