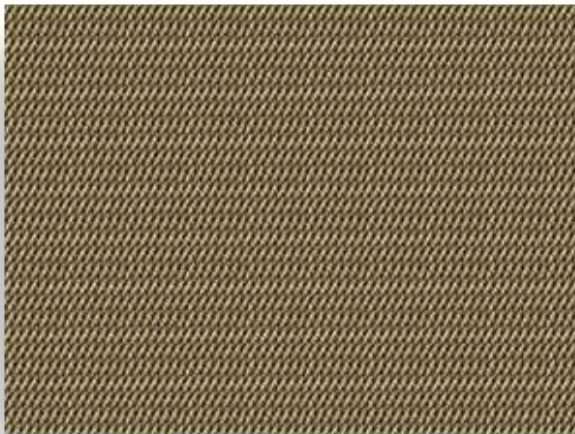


MATÉRIAUX TEXTILES EN FIBRE DE SILICE

ÉCHANTILLON



RÉFÉRENCES

CATÉGORIES	RÉFÉRENCES PRODUITS
CORDONS	CS-10.
TRESSSES	RS-10, RS-30, RC-40.
RUBANS	CTS-70, CTS-125 A.
GAINES	FTS-80.
BOURRELET	-
TISSUS	TS-65, TS-125, TS-125 AP.

CARACTÉRISTIQUES

- Température maximale d'application : 1000°C (en continu), 1200°C (en pointe, point de fusion 1500°C).
- Incombustible.
- Résistant aux acides et aux produits alcalins, sauf à fortes concentrations.

COMPOSITION

Matériaux textiles fabriqués à base de SiO₂ (TS 65 et TS 125 > 98 %).

APPLICATIONS

Étanchéité et isolation thermique dans l'industrie en général.

SÉCURITÉ

Voir FDS.