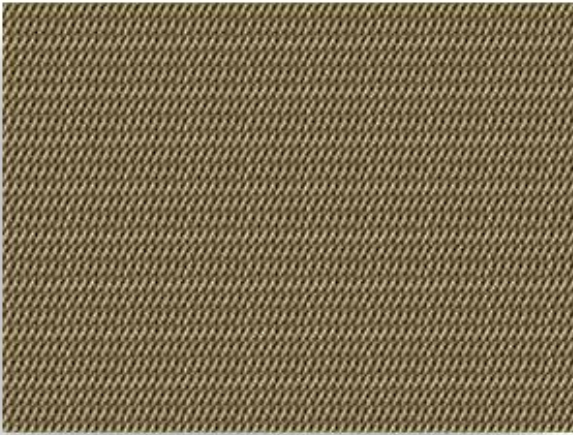


## MATERIALES TEXTILES DE FIBRA DE SÍLICE

### MUESTRA



### REFERENCIAS

CATEGORÍAS	REFERENCIAS DE PRODUCTO
CORDONES	CS-10 .
TRENZAS	RS-10, RS-30, RC-40.
CINTAS	CTS-70, CTS-125 A.
FUNDAS	FTS-80.
BURLETE	-
TEJIDOS	TS-65, TS-125, TS-125 AP.

### CARACTERÍSTICAS

- Temperatura máxima de aplicación:  
1000 °C (En continuo),  
1200 °C (Punta de aplicación - 1500°C pto. fusión).
- Incombustible.
- Resistente a ácidos y productos alcalinos, excepto altas concentraciones.

### COMPOSICIÓN

Materiales textiles fabricados a base de SiO<sub>2</sub> ( TS 65 y TS 125 >98%) .

### APLICACIONES

Sellado y aislamiento térmico en la industria en general.

### SEGURIDAD

Ver MSDS.