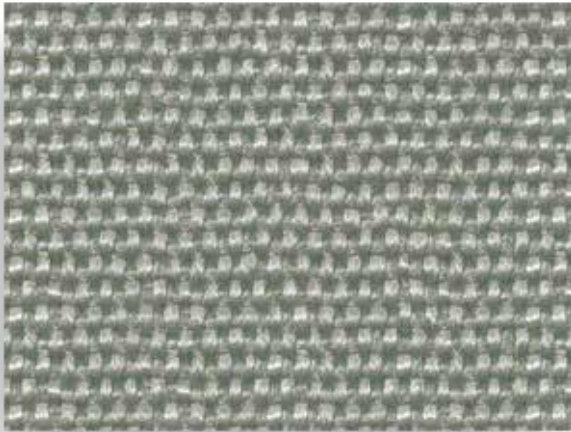


MATÉRIAUX TEXTILES EN FIBRE DE VERRE

ÉCHANTILLON



CARACTÉRISTIQUES

- Température maximale d'application : 550 °C, exposition de courte durée 650 °C.
- Température d'utilisation estimée: 1000 °C (avec insertion métallique), 750 °C (avec insertion en verre).
- Incombustible classification MO-A1.
- Résistant aux acides et aux produits alcalins, sauf à fortes concentrations.

RÉFÉRENCES

CATÉGORIES	CATÉGORIES
CORDONS	CV-10.
TRESSSES	RV 10, RV 10 N, RV 10 G, RV 30, RV 40.
RUBANS	CTV 50, CTV 51, CTV 56.
GAINES	FTV-80.
BOURRELET	BG 25
TISSUS	TV 20, TV 45, TV62, TV 75, TV 100, TV 135.

COMPOSITION

Matériaux textiles fabriqués à base de fibres solubles
Matériaux textiles fabriqués à base de fibres de verre type « E » texturisées (diamètre 9 microns).

APPLICATIONS

Étanchéité et isolation thermique dans l'industrie en général.

SÉCURITÉ

Voir FDS.