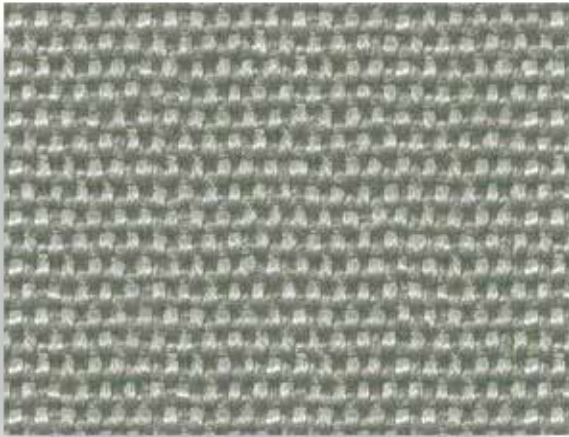


## MATERIALES TEXTILES **DE FIBRA DE VIDRIO**

### MUESTRA



### REFERENCIAS

CATEGORÍAS	CATEGORÍAS
CORDONES	CV-10.
TRENZAS	RV 10, RV 10 N, RV 10 G, RV 30, RV 40.
CINTAS	CTV 50, CTV 51, CTV 56.
FUNDAS	FTV-80.
BURLETE	BG 25.
TEJIDOS	TV 20, TV 45, TV62, TV 75, TV 100, TV 135.

### CARACTERÍSTICAS

- Temperatura máxima de aplicación: 550° C, corta exposición 650 °C.
- Incombustible clasificación MO-A1.
- Resistente a ácidos y productos alcalinos, excepto altas concentraciones.

### COMPOSICIÓN

Materiales textiles fabricados a base de fibras (diámetro 9 micras) de vidrio tipo "E" texturizado.

### APLICACIONES

Sellado y aislamiento térmico en la industria en general.

### SEGURIDAD

Ver MSDS.