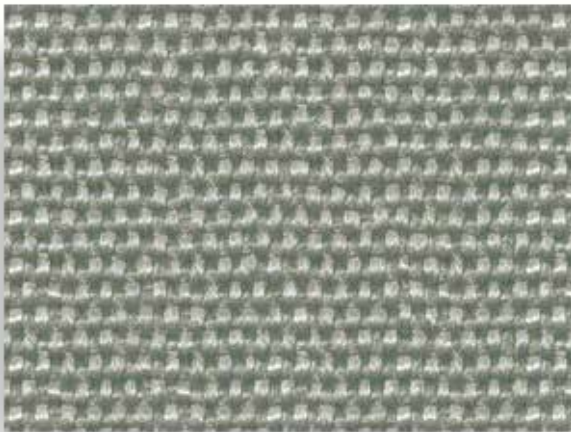


## TISSU EN FIBRE DE VERRE MONTERO ® TV45

### ÉCHANTILLON



### COMPOSITION DU MATÉRIAU

Tissu en fibre de verre fabriqué à base de fibres de verre E texturé (diamètre des fibres : 9 microns).

### CARACTÉRISTIQUES

- Composition chimique: SiO<sub>2</sub> (54,3 %), Al<sub>2</sub>O<sub>3</sub> + Fe<sub>2</sub>O<sub>3</sub> (15,2 %), CaO (17,3 %), MgO (4,7 %), Na<sub>2</sub>O (0,6 %), K<sub>2</sub>O (0,6 %).

### DONNÉES TECHNIQUES

| REF.  | TV 45       |
|---|-------------|
| ÉPAISSEUR (MM)                                      | 0.45        |
| MASSE SURFACIQUE (GR/M <sup>2</sup> +/-10%)         | 430         |
| ARMURE  | 3X1 SERGÉ   |
| DENSITÉ CHAÎNE / TRAME (FILS/CM)                    | 18/13       |
| RÉSISTANCE À LA TRACTION CHAÎNE / TRAME (N/5 CM)    | 6000/4500   |
| TEMPÉRATURE D'UTILISATION CONTINUE / EN POINTE (°C) | 550/650     |
| CONDITIONNEMENT EN ROULEAU (M – LARGEUR × LONGUEUR) | 1.0 X 50 M. |

**SÉCURITÉ ET HYGIÈNE / HEALTH & SECURITY:** Voir la fiche de données de sécurité / see MSDS

Les informations figurant dans cette fiche technique sont fournies à titre indicatif et servent uniquement de guide pour le choix d'un produit approprié. Le bon fonctionnement des produits dépend en grande partie des conditions d'exploitation et d'utilisation, sur lesquelles nous n'avons aucun contrôle. Montero garantit uniquement la qualité intrinsèque de ses produits.